

Quick-Setup Centerless Grinder

MQS-300

多品種少量生産にマッチした多機能センタレスグラインダ。
各種段付き加工物の段取り作業の能率を大幅に向上。
研削砥石2軸可動方式を採用。

**Centerless Grinder with two independent Grinding
Wheels, designed exclusively for Family of Small-Lot,
Multi-Diameter workpieces.**

**With the ability to shift the Grinding Wheels in two di-
rections, and arrange the layout of the Wheels for mul-
tiple workpieces—the changeover time is dramatically
reduced.**



MQS-300

Quick-Setup Centerless Grinder

■ Part Diameter Capacity

Φ0.5 - Φ10 mm

■ Grinding Wheel

□ Size

1 Φ305 (Φ355*) x 50 x Φ177.8 mm
2 Φ305 (Φ355*) x 50 x Φ177.8 mm

□ Surface Speed

2700 m/min

□ Motor

2.2 kW

■ Regulating Wheel

□ Size

Φ230 x 50 (100*) x Φ76.2 mm

□ Infinitely Variable Speed Range

20 - 200 rpm

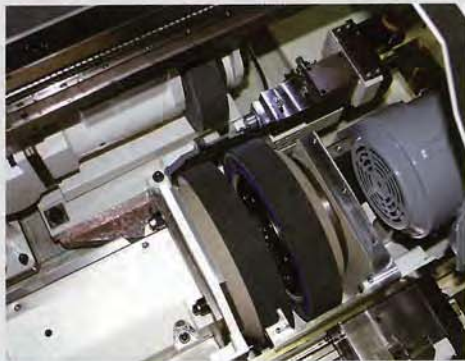
□ Motor

0.65 kW

■ Weight

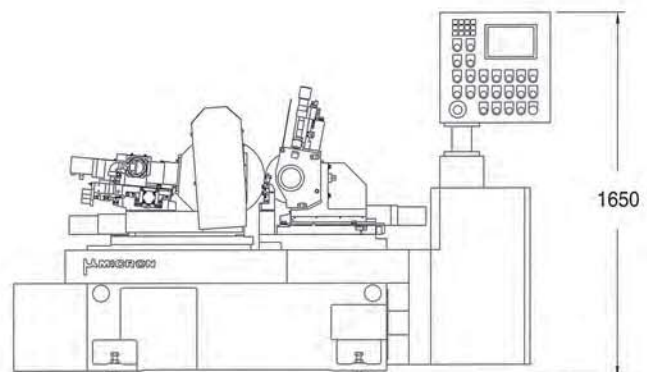
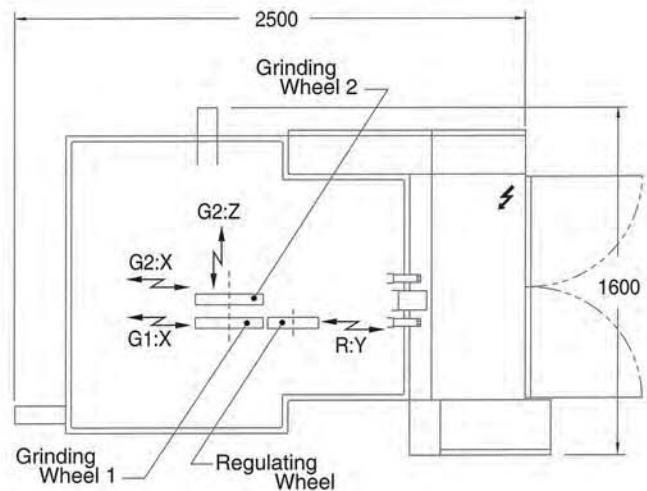
4000 kg

*: Option



各ユニットのレイアウト

Components Layout



各仕様は、予告なしに変更になる場合があります。
また、弊社製品を輸出する際には、事前にご相談ください。

Specifications are subject to change without prior notice.
In case of exporting our product(s),
please contact us for documentation requirement.



ミクロン精密株式会社
MICRON MACHINERY CO., LTD.

■ 本社工場 HEAD OFFICE AND PLANT

〒990-2303 山形市蔵王上野578-2
578-2, Uwano, Zao, Yamagata 990-2303 JAPAN
PHONE 023-688-8111 FAX 023-688-7115
URL <http://www.micron-grinder.co.jp/>
E-mail: info@micron-grinder.co.jp

■ 東京営業所 TOKYO BRANCH

〒103-0014 東京都中央区日本橋蛸殻町1-18-5 3F
3F 1-18-5, Nihonbashi-Kakigaracho, Chuo-ku,
Tokyo 103-0014 JAPAN
PHONE 03-3667-2201 FAX 03-3667-9412

■ 中部サテライト (名古屋営業所) CHUBU SATELLITE (NAGOYA BRANCH)

〒480-1114 愛知県長久手市長配3-611
3-611, Chohai, Nagakute, Aichi 480-1114 JAPAN
PHONE 0561-64-2411 FAX 0561-64-2416

■ Micron - U.S.A., INC.

5150 Falcon View Avenue S.E., Kentwood, MI 49512 U.S.A.
PHONE 616-942-2007 FAX 616-942-4152
URL <http://www.micronusa.com/>

■ Micron Machinery (Thailand) Co., Ltd.

1757 Unit C Phattanakarn Rd., Suanluang, Suanluang Dist.,
Bangkok 10250 THAILAND
PHONE 02-3215-5686 FAX 02-3215-5688